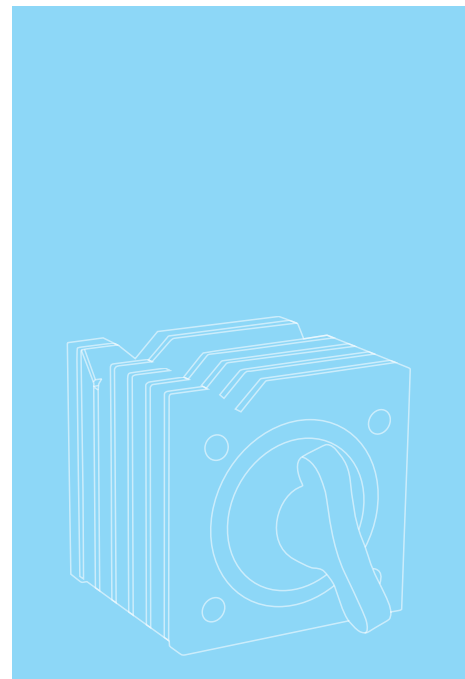
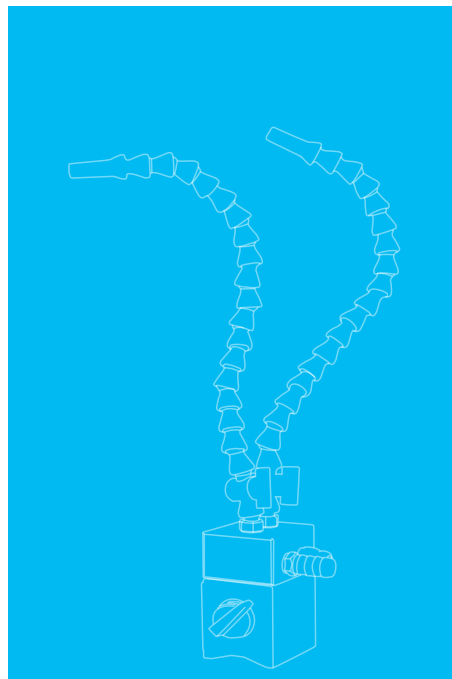
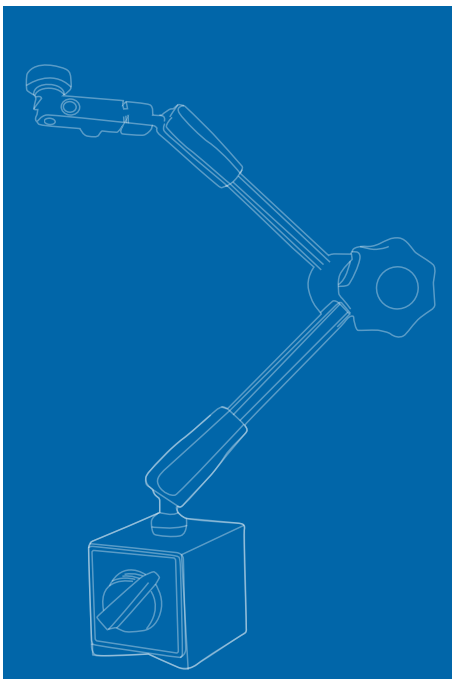


E-SEIKI

PRO TOOL

Skilled professionals need professionally qualified tools.
This line of products brings manufacturers all the advantages of
using excellent equipment,
and will satisfy each and every user in the workplace.

元駿國際有限公司
LV INTERNATIONAL CO., LTD



磁性底座

MAGNETIC HOLDER BASE

用途

磁性底座規格齊全，可用於廣泛的場合。它不但能適用於固定表架、台燈等，而且能在銑床、電火花、線切割等機械加工中發揮很好的作用。

[LV-B系列]

最常用，也是最具性價比的底座系列。



LV-B60/LV-B80



LV-B100



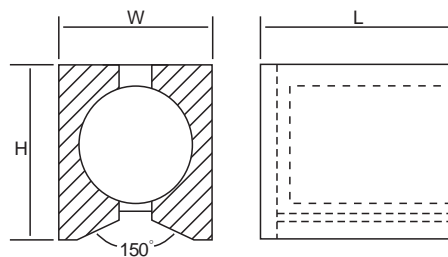
LV-B130



LV-B30



LV-B50



特點

- 轉向開關可以控制磁性底座的著脫。
- 尺寸緊湊，但磁力強大。
- V型面和平面均有磁力，開關的背面亦有磁力（少數型號除外）。
- 雖然已提供了螺紋孔，仍可對它進行額外的機加工，擴大應用範圍。

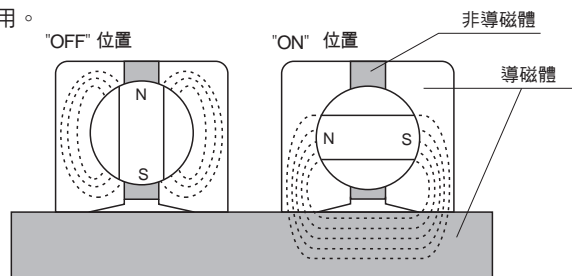
[mm]

型號 Model	吸著力 Holding Power	座體尺寸 Dimensions			螺紋孔徑 Tapped Hole	重量 Weight
		長 L	寬 W	高 H		
LV-B60	60 kgf	58	50	55	M8 × 1.25	1.0 kg
LV-B80	80 kgf	60	50	55	M8 × 1.25	1.0 kg
LV-B100	100 kgf	73	50	55	M8 × 1.25	1.3 kg
LV-B130	130 kgf	117	50	55	M8 × 1.25	2.0 kg
LV-B30	30 kgf	35	30	35	M5 × 0.8	0.2 kg
LV-B50	50 kgf	40	40	40	M6 × 1.0	0.3 kg

工作原理

當開關轉動至“ON”位置時，底座的底面兩端通過與導磁體的連接而構成磁力通路，因而能吸在導磁體上。

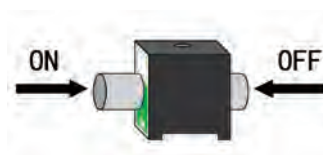
當開關轉動至“OFF”位置時，磁力在底座內部流動，通過阻力最小（短）的通路，所以磁力不外流，底座不能起到磁鐵的作用。



[LV-P系列] 按鈕式開關



LV-P15



LV-P45



[mm]

型號 Model	吸著力 Holding Power	座體尺寸 Dimensions			螺紋孔徑 Tapped Hole	重量 Weight
		長 L	寬 W	高 H		
LV-P15	15 kgf	30	30	30	M5 × 0.8	0.2 kg
LV-P45	45 kgf	50	40	50	M8 × 1.25	0.7 kg

普通型磁性表座

MAGNETIC INDICATOR STAND

用途

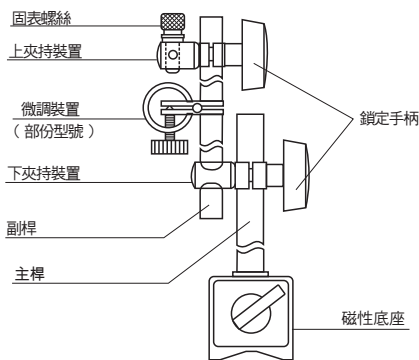
磁性表座主要用於夾持百分表、槓桿表等，在機器製造業用途最多、最廣，是必不可少的檢測工具之一。同時它也應用於各種科研機構及高等院校的科學研究中。

普通型磁性表座通常為主副桿的樣式，結構簡單，操作方便，是最具性價比的表座系列。

[LV-Y系列]

特點

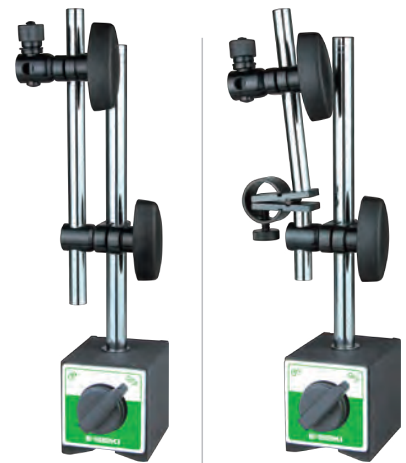
- 各種尺寸規格的型號，可以適應各種條件下的測量
- 帶有V型底面和轉向開關的磁性底座。



[mm]

型號 Model	吸著力 Holding Power	底座 Base	主桿 Main Pole		副桿 Sub Pole		裝表孔徑 Clamp Hole DiaΦ	重量 Weight	特點 Features
			長 Length	直徑 DiaΦ	長 Length	直徑 DiaΦ			
LV-Y1	80 kgf	60×50×55	176	12	165	10	6.5/8.0	1.5 kg	標準型。
LV-Y2	80 kgf	60×50×55	176	12	150	10	6.5/8.0	1.5 kg	標準微調型。

備註：裝表孔徑可以根據客戶要求訂製為其他規格。



LV-Y1

LV-Y2

普通型磁性表座 / 機械萬向磁性表座

MAGNETIC INDICATOR STAND / MECHANICAL UNIVERSAL MAGNETIC STAND

[普通型磁性表座]

[LV-J 系列]

特點

- 新型鎖緊結構，夾持牢固可靠。
- 夾表頭帶有 $\phi 3/8$ " 轉8mm變徑套，並帶有燕尾槽。

[mm]

型號 Model	吸著力 Holding Power	底座 Base	主桿 Main Pole		副桿 Sub Pole		裝表孔徑 Clamp Hole Dia Φ	重量 Weight
			長 Length	直徑 Dia Φ	長 Length	直徑 Dia Φ		
LV-J1	80 kgf	60×50×55	180	12	160	10	8.0 / 3/8"	1.6 kg
LV-J2	80 kgf	60×50×55	205	14	165	12	8.0 / 3/8"	1.7 kg
LV-J3	100 kgf	73×50×55	250	16	200	16	8.0 / 3/8"	2.5 kg
LV-J4	130 kgf	117×50×55	350	18	200	16	8.0 / 3/8"	3.4 kg



LV-J系列

[機械萬向磁性表座]

特點

- 帶中央鎖定機構的機械萬向支臂，所有三個活節均通過一個旋轉手柄固定。可連續調節的夾持力，穩定性高。
- 夾表處帶有微調裝置，方便調節定位。
- 不但帶有夾表孔，頂部還帶有燕尾槽，可以夾持多種量表。
- 帶有V型底面和轉向開關的磁性底座。

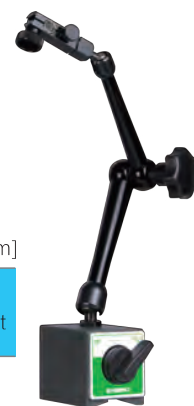
[LV-U 系列]

特點

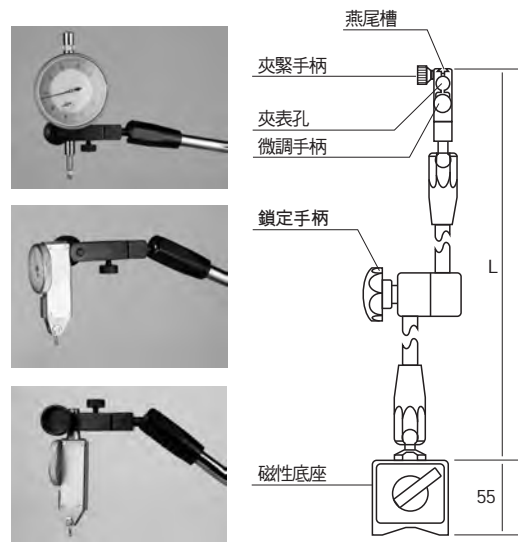
- 機械表座中最常用，最具性價比的系列之一。
- 多種訂製選擇。

[mm]

型號 Model	吸著力 Holding Power	底座 Base	手臂長度 Arm Length	裝表孔徑 Clamp Hole Dia Φ	重量 Weight
LV-U 系列	80 kgf	60×50×55	290	8.0	1.4 kg



LV-U



[LV-UA 系列]

特點

- 機械表座中最常用，最具性價比的系列之一。
- 多種訂製選擇。

[mm]

型號 Model	吸著力 Holding Power	底座 Base	手臂長度 Arm Length	裝表孔徑 Clamp Hole Dia Φ	重量 Weight
LV-UA 系列	80 kgf	60×50×55	345	8.0	1.6 kg



LV-UA

機械萬向磁性表座

MECHANICAL UNIVERSAL MAGNETIC STAND

[LV-US 系列]

特點

- 豪華型機械磁性表座，結構新穎，測量穩定精準。
- 有4種不同大小的規格，滿足不同的工作環境。



LV-US1

LV-US2

LV-US3

LV-US4

[mm]

型號 Model	吸著力 Holding Power	底座 Base	手臂長度 Arm Length	裝表孔徑 Clamp Hole DiaΦ	重量 Weight
LV-US1	50 kgf	40 × 40 × 40	187	6.0/8.0	0.7 kg
LV-US2	80 kgf	60 × 50 × 55	255	6.0/8.0	1.4 kg
LV-US3	80 kgf	60 × 50 × 55	350	6.0/8.0	1.8 kg
LV-US4	100 kgf	73 × 50 × 55	462	6.0/8.0	2.1 kg

[其他常用型號]



LV-UT1

LV-UT2

LV-UK1

LV-UK2

LV-UC

[mm]

型號 Model	吸著力 Holding Power	底座 Base	手臂長度 Arm Length	裝表孔徑 Clamp Hole DiaΦ	重量 Weight	特點 Features
LV-UT1	80 kgf	60 × 50 × 55	290	8.0	1.4 kg	塑料夾表頭。
LV-UT2	100 kgf	73 × 50 × 55	380	8.0/英制3/8"	1.8 kg	改良加長型。
LV-UK1	80 kgf	60 × 50 × 55	345	6.0/8.0	1.7 kg	厚重強力型。
LV-UK2	100 kgf	73 × 50 × 55	360	8.0	2.0 kg	
LV-UC	100 kgf	73 × 50 × 55	380	8.0	2.0 kg	

液壓萬向磁性表座 / 蛇形萬向磁性表座

HYDRAULIC UNIVERSAL MAGNETIC STAND / FLEXIBLE STEM MAGNETIC STAND

[液壓萬向磁性表座]

[LV-HR系列]

[特點]

液壓結構，強力穩固。鎖緊手柄時無需用多大力就可以使液壓系統產生高壓，鎖定三個活節。即使在高測量力的情況下也能保持穩定精準。

帶有V形底面和轉向開關的磁性底座。

[注意]

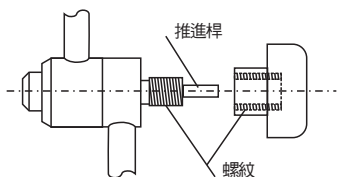
- 1 液壓表座不使用時，請鬆開手柄，否則會減少密封圈的使用壽命。因為鎖緊手柄時，表座的液壓系統一直保持工作狀態。
- 2 長期使用後，如果鎖緊手柄仍無法鎖定支臂時，請把推進桿拉出，將適量油添加至孔內，再放回推進桿，便可繼續正常使用。



LV-HR1

LV-HR2

LV-HR3



型號 Model	吸著力 Holding Power	底座 Base	手臂長度 Arm Length	裝表孔徑 Clamp Hole DiaΦ	重量 Weight
LV-HR1	80 kgf	60 × 50 × 55	385	8.0	1.8 kg
LV-HR2	80 kgf	60 × 50 × 55	325	8.0	1.6 kg
LV-HR3	80 kgf	60 × 50 × 55	315	6.0/8.0	1.7 kg

[mm]

[蛇形萬向磁性表座]

[LV-JK系列]

[特點]

- 蛇形手臂由於自由彎曲軸結構，可以自由保持各種彎曲狀態，容易變換固定方向。
- 轉動固定扳手，可以快速鎖定手臂。
- 帶有V形底面和轉向開關的磁性底座。

型號 Model	吸著力 Holding Power	底座 Base	手臂長度 Arm Length	裝表孔徑 Clamp Hole DiaΦ	重量 Weight
LV-JK1	80 kgf	60 × 50 × 55	340	3.0~13.0	1.4 kg
LV-JK2	80 kgf	60 × 50 × 55	340	3.0~13.0	1.4 kg
LV-JK3	80 kgf	60 × 50 × 55	360	6.0/8.0	1.4 kg
LV-JK4	80 kgf	60 × 50 × 55	370	8.0	1.5 kg
LV-JK5	80 kgf	60 × 50 × 55	330	6.0/8.0	1.4 kg

[mm]



LV-JK1

LV-JK2

LV-JK3

LV-JK4

LV-JK5

迷你型磁性表座

MINI MAGNETIC STAND

用途

迷你型磁性表座被廣泛應用於在測量小尺寸工件或在空間狹小處的加工檢測。

特點

- 機械萬向結構。
- 夾表處同時帶有夾表孔和燕尾槽，方便夾持多種量表。
- 多種訂製選擇。

[LV-M 系列]

[mm]

型號 Model	吸著力 Holding Power	底座 Base	手臂長度 Arm Length	裝表孔徑 Clamp Hole DiaΦ	重量 Weight
LV-M	30 kgf	35 × 30 × 35	155	8.0	0.4 kg

[LV-MV 系列]

LV-MV 系列的帶微調款

[mm]

型號 Model	吸著力 Holding Power	底座 Base	手臂長度 Arm Length	裝表孔徑 Clamp Hole DiaΦ	重量 Weight
LV-MV	30 kgf	35 × 30 × 35	180	8.0	0.4 kg

[LV-MP 系列]

強力型迷你機械表座

[mm]

型號 Model	吸著力 Holding Power	底座 Base	手臂長度 Arm Length	裝表孔徑 Clamp Hole DiaΦ	重量 Weight
LV-MP	50 kgf	40 × 40 × 40	180	8.0	0.7 kg



LV-M

LV-MV



LV-MP

通用型表架 / 量表固定器附件

UNIVERSAL INDICATOR HOLDER / INDICATOR HOLDER ACCESSORY

[通用型表架]

[LV-F系列]

[用途]

適用於機床和設備的同軸度測定或者在導軌上進行平面測量。

[注意]

- 底座四周機加工製成，接觸面經研磨處理。
- 底座V型槽用於放置在主軸或圓柱型物體上。頂面T型槽用於移動主柱。
- 夾表頭處帶有微調裝置，方便測量。

[mm]

型號 Model	底座 Base	支臂 Stem	裝表孔徑 Clamp Hole DiaΦ	重量 Weight
LV-F	250×60×35	主桿Φ16×260 副桿Φ16×230	8.0	4.2 kg
LV-FL	250×60×35	臂長375	8.0 / 3/8 "	3.6 kg



LV-F



LV-FL

[量表固定器附件]



[夾持桿]

[LV-G系列]



LV-GA系列



LV-GC系列



LV-GB系列



LV-GM系列

[旋轉夾持頭]

[LV-AR系列]

用於夾持柄徑為下表中參數或者帶有燕尾槽夾持柄的量表。可與夾持桿一起使用。

可與夾持桿一起使用。

[mm]

型號 Model	夾持桿尺寸 Stem
LV-AR1	6.0和8.0
LV-AR2	3/8 " 和 5/32 "



LV-AR 系列

[萬能支架]

[LV-N系列]

用於夾持帶有燕尾槽夾持柄的量表。

可將量表旋轉到所需角度進行測量，支架適於在進行工件調心和在磨床上安裝工件時使用。

[mm]

型號 Model	夾持桿尺寸 Stem
LV-NA1	Φ1/4" × 3"
LV-NA2	Φ8 × 70
LV-NB1	Φ1/4" × 3"
LV-NB2	Φ10 × 110



LV-NA系列



LV-NB系列

[mm]

型號 Model	夾持桿尺寸 Stem
LV-GA1	9×9×50
LV-GA2	9×9×100
LV-GB1	10×12×50
LV-GB2	10×12×100
LV-GC1	Φ8×115
LV-GM1	0.25×0.5×2"
LV-GM2	0.25×0.5×4"

[半圓形量表支架]

[LV-H系列]

用於夾持柄徑為下表中參數或者帶有燕尾槽夾持柄的量表。可對較大的圓柱直徑或孔徑進行調心。

[mm]

型號 Model	夾持頭孔徑 Clamp Hole DiaΦ	夾持桿直徑 Stem DiaΦ
LV-HC	4	8
LV-HE	5/32 "	1/4 "



LV-H系列

檢測平台 / 磁性三角台

MEASURING TABLE / MAGNETIC V-HOLDER

[檢測平台]

[特點]

天然花崗岩製成的平台，硬度和質量高。測量表面經過精密研磨。

[LV-T系列比較儀]

- 可以夾持柄徑為 $\Phi 8\text{mm}$ 、 $\Phi 3/8"$ 的量表。
- 帶微調功能，方便測量。



[mm]

型號 Model	座體 Base	立柱直徑 Pole Dia Φ	立柱高度 Pole Height
LV-T1	150 × 150 × 50	30	300
LV-T2	150 × 230 × 50	30	300
LV-T3	230 × 300 × 90	30	300

[LV-ST小型比較儀]

- 可以夾持柄徑為 $\Phi 8\text{mm}$ 的量表。
- 帶微調功能，方便測量。



[mm]

型號 Model	座體 Base	立柱直徑 Pole Dia Φ	立柱高度 Pole Height
LV-ST	150 × 100 × 40	18	150

[磁性三角台]

[LV-K系列]

[應用]

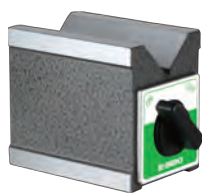
可供圓形或方型45度工作吸磁用途，用於磨床或劃線之用。

[特點]

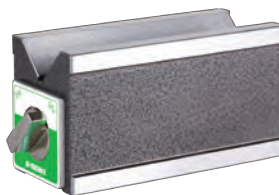
- 帶有磁力開關設計，方便操作。
- 工件可置於V型枕的頂面及V型槽面。



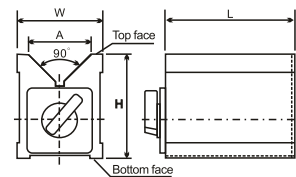
LV-K



LV-KS



LV-KL



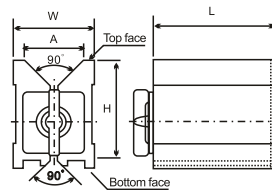
LV-K系列



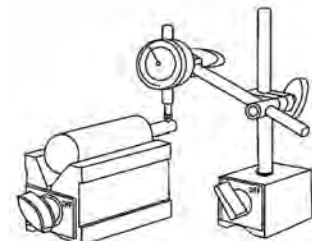
LV-KC



LV-KCS



LV-KC系列



[mm]

型號 Model	吸著力 Holding Power	尺寸 Dimensions			V槽 A	重量 Weight
		L	W	H		
LV-K	60 kgf	70	60	72	36	1.6 kg
LV-KS	70 kgf	80	56	72	36	1.7 kg
LV-KL	80 kgf	125	60	72	36	3.0 kg
LV-KC	70 kgf	100	70	95	46	4.0 kg
LV-KCS	80 kgf	115	75	100	50	5.2 kg

導磁塊 / 磁性V型塊

MAGNETIC INDUCTION BLOCK / MAGNETIC V-BLOCK

[導磁塊]

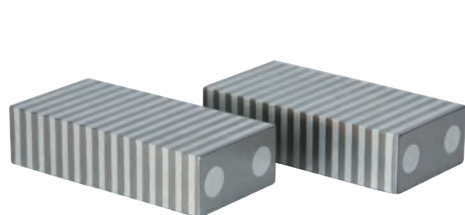
[LV-DC系列]

用途

磁塊是安裝在磁盤上做平面治具的磁性延伸載體。用在比較難以吸持的工具進行加工使用，如小型的工件，增強磁力和吸附力以至於更好的加工。

特點

- 本身無磁性，但使用在任何磁盤上導磁後即帶有磁性。
- 材料：鐵/鋁



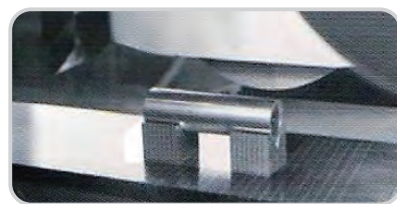
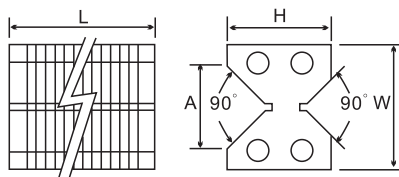
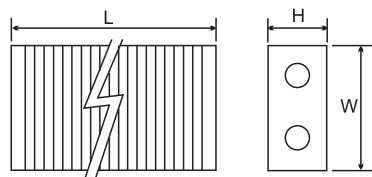
LV-DC1



LV-DC2



LV-DC3



[mm]

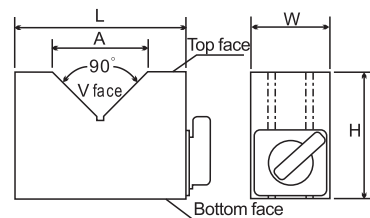
型號 Model	尺寸 L×W×H	V槽 A	重量 Weight
LV-DC1	100×50×25 (2個)	-	0.6 kg×2
LV-DC2	100×58×46	38	1.2 kg
LV-DC3	50×58×46 (2個)	38	0.6 kg×2

[磁性V型塊]

[LV-VK系列]

用途

磁性V型塊主要用來支撐軸類、管類、套筒等圓柱形工件，使工件軸心線平行於本台工作面，以便找正和劃線。



特點

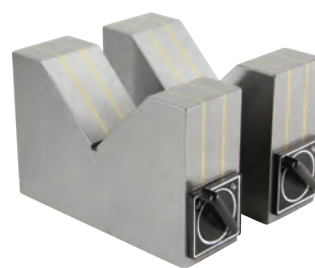
- 帶有磁力開關設計，方便操作。
- 成對磨削，尺寸一致。
- V型槽部分及底部均帶有磁力，精密磨削表面。



LV-VK50



LV-VK80



LV-VK125

[mm]

型號 Model	吸著力 Holding Power	尺寸 Dimensions				適用範圍 Applicable Dia	重量 Weight
		L	W	H	A		
LV-VK50	15 kgf	70	40	50	34	Φ50	1 kg×2
LV-VK80	20 kgf	100	50	80	60	Φ80	3 kg×2
LV-VK125	23 kgf	150	50	100	100	Φ125	5 kg×2

磁性方箱 / 千分尺托架

MAGNETIC SQUARE TYPE BLOCK / MICROMETER STAND

[磁性方箱]

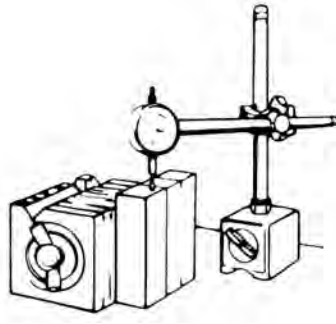
[LV-S 系列]

用途

用於零部件平行度、垂直度的檢驗和劃線。

特點

- 磁性方箱製造精度非常高，操作方便。
- 平面和V型面均帶有磁力，使得被測工件可以牢固地固定在方箱上。
- 大大降低了由於工件不穩，或操作過程中的疏忽，使工件滑落，傷及工作人員的情況。
- 垂直度、平行度：0.015mm
- V槽角度：90°



LV-SB系列



LV-SC系列

[mm]

型號 Model	吸著力 Holding Power	尺寸 Dimensions	外部材料 External Material	重量 Weight
LV-SB100	50 kgf	100×100×100	鐵/鋁	6.0 kg
LV-SC100	50 kgf	100×100×100	鐵/銅	7.0 kg
LV-SB150	60 kgf	150×150×150	鐵/鋁	23.0 kg
LV-SC150	60 kgf	150×150×150	鐵/銅	25.0 kg

[千分尺托架]

[LV-CF 系列]

用途

千分尺測量時必備附件，用於支撐千分尺尺架，方便千分尺的使用。亦可做其它夾持用。



LV-CF系列

特點

- 適度的重量和低重心，形成穩定的底座。
- 有防滑膠墊。

[mm]

型號 Model	主要材料 Material	重量 Weight
LV-CF1	鐵	1.2 kg
LV-CF2	鋁	0.7 kg

工業照明燈

MECHANICAL LIGHT

用途

用於機械加工處近處照明。

[LV-YN系列]

特點

- 圓形磁鐵底面，可以吸附在金屬面上使用。
- 各種支臂都可以方便地調節照明角度。

[mm]

型號 Model	吸著力 Holding Power	底座 Base	總體高度 Overall Length	重量(不含電筒) Weight
LV-YN1	10 kgf	Φ50 × 10	90	160 g
LV-YN2	10 kgf	Φ50 × 10	132	340 g
LV-YN3	10 kgf	Φ50 × 10	200	260 g
LV-YN4	12 kgf	Φ63 × 8	250	230 g
LV-YN5	10 kgf	Φ50 × 10	255	190 g



LV-YN1



LV-YN3



LV-YN4



LV-YN5

[LV-YB系列]

機械萬向支臂，方便調節固定照明設備。
可以更換夾持頭，方便各種直徑的照明設備的使用。
帶有V形底面和轉向開關的磁性底座。

[mm]

型號 Model	吸著力 Holding Power	底座 Base	總體高度 Overall Length	重量(不含電筒) Weight
LV-YB	80 kgf	60 × 50 × 55	345	1.4 kg
LV-YB1	100 kgf	73 × 50 × 55	435	1.8 kg



LV-YB



LV-YB1

[LV-YA系列]

可以直接照射需要照明的地方，方便操作。
柔性桿的支臂可以很方便地調節各種照射角度。
帶有V形底面和轉向開關的磁性底座。
帶燈頭保護罩。

[mm]

型號 Model	吸著力 Holding Power	底座 Base	總體高度 Overall Length	重量 Weight
LV-YA	80 kgf	60 × 50 × 55	440	1.7 kg



LV-YA

磁性放大鏡座 / 砂輪修整器

MAGNETIC LENS STAND / DIAMOND NIB HOLDER

[磁性放大鏡座]

[LV-Q 系列]

用途

可以用於對細微元件、刀具頭部等進行觀察和檢驗，亦可以檢驗加工後的產品質量。

特點

- 底部有帶開關的磁性底座，可以任意吸附在金屬工作台上或各種加工機床機械上。
- 柔性桿支臂可以隨意靈活地調節放大鏡，使觀察視角達到自由的效果。

型號 Model	吸著力 Holding Power	底座 Base	鏡片直徑 Magnifier DiaΦ	倍率 Magnification	重量 Weight
LV-Q	80 kgf	60×50×55	100	2倍	1.5 kg

[mm]



LV-Q

[砂輪修整器]

[LV-R 系列]

用途

用於夾持金剛筆對磨床砂輪進行修整。

特點

結構簡單緊湊、調整和使用方便。

型號 Model	吸著力 Holding Power	座體 L×W×H	夾持孔徑 Clamp Hole DiaΦ	重量 Weight
LV-R	60 kgf	58×50×55	10	1.1 kg

[mm]



LV-R

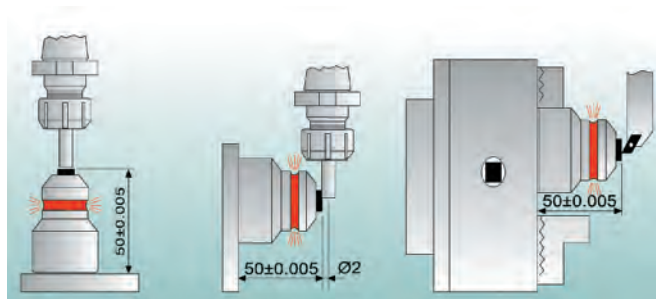
光電式Z軸設定器

AXIAL PRESET GAUGE

ZOP-50

型

Z AXIAL PRESET GAUGE (OPTICAL TYPE)



使用方法

1. 探測面下方有微調機構，調整高度請用平行塊規比測。
2. 高精度產品，不適用游標卡尺檢測精度。
3. 快速進刀至燈亮時，請輕微後退至燈熄，再慢速前進至燈亮，以確實掌握精度。
4. 側面探測時，請以刀刀之最高點接觸探測面。

※電池：LR44/A76/G13x2枚

[ZOP-50]

特點

- 高度50mm容易計算
- 磁性底座設計，可供側面探測。
- 紅燈亮時，四周都可看見，沒有盲點。
- 精度：0.005m/m

FEATURES

- Height : 50mm
- Base built-in magnets for easy setup.
- The red lamp lights-up when touched.
- Height can be micro adjusted and audited by gauge block.
- Can be used vertically or horizontally.
- Weight : 0.3kgs
- Battery type : LR44/A76/G13x2pcs
- Accuracy : within0.005mm

單位/Unit:mm

訂購代碼 ORDER NO.	型號 TYPE	高度 HEIGHT	重量 G.W. WEIGHT kgs	包裝尺寸 L x W x H
08420550	ZOP-50	50±0.005	0.64 kgs	110 x 10 x 80

Z軸設定器附錶型

Z AXIAL PRESET GAUGE (INDICATOR TYPE)

ZIP-50/50A

型

Z AXIAL PRESET GAUGE (INDICATOR TYPE)

專利在案 (PATENT REGISTERED)



ZIP-50



ZIP-50A

ZOV-50

型



ZOV-50

特點

- 在電腦銑床/車床上設定刀長用。
- 設計高度：50.00±0.005mm。
- 量側面大，操作容易。
- 彈簧力較小，可避免小銑刀或鑽頭斷裂。
- 用研磨過的平行板即可簡單設定。
- ZIP-50A：平行精度及各方面使用靈敏、精度更好。

FEATURES

- For setting tool length on machining centers/lathe centers.
- Setting height : 50.00±0.005mm
- Large measuring surface and easy to operate.
- Low spring force to avoid breakage of small end mill and drill.
- Easy to be calibrated by a ground parallel or gauge block.
- Better parallelism,sensitivity,and precision for use.

單位/Unit:mm

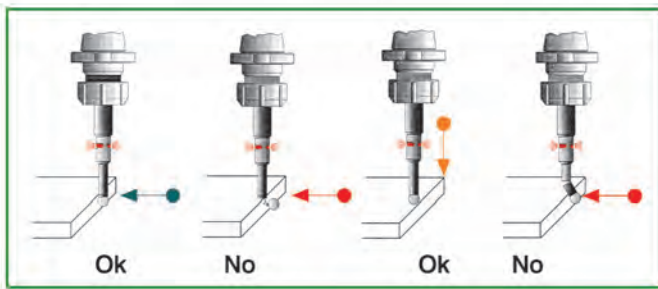
訂購代碼 ORDER NO.	型號 TYPE	高度 HEIGHT	重量 G.W. WEIGHT kgs	包裝尺寸 L x W x H
08420551	ZIP-50	50 ^{+0.008} ₋₀	1.08kgs	110 x 100 x 80
08420552	ZOV-50	50 ^{+0.008} ₋₀	1.66kgs	180 x 100 x 70
08420553	ZIP-50A	50 ^{+0.005} ₋₀	1.22kgs	110 x 100 x 80
08420554	ZIP-100	100 ^{+0.005} ₋₀	1.56kgs	160 x 120 x 76

光電式尋邊器

OPTICAL EDGE FINDER

SOE

型 OPTICAL EDGE FINDER (TOUCH POINT SENSOR)



- Not necessary to rotate while measuring.
- Quickly locate work edges.
- Save time to find positions, for milling machine, jig borers, and other machine tools.
- Accuracy 0.005mm

IS A HIGH SENSIBLE POSITION MEASURING

Uses dry batteries to light the red lamp.

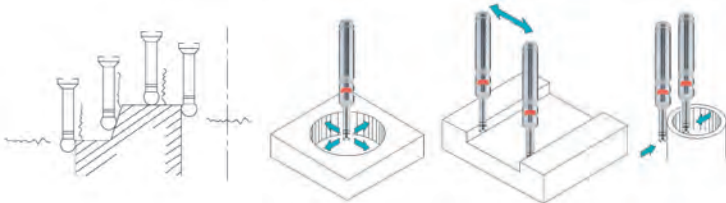
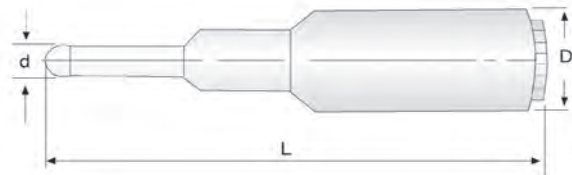
The scope of application includes edge surface, inside and outside diameters and high efficiency.

There is a safety spring puller which puts the ball precisely back to the positing when ball breaks away from ball seat

Battery type :

Um5#, 1.5Vx2pcs(SOE-20L,32)

Um5#, 23Ax12Vx1pcs(SOE-20S,32/20LB)



特點

- 不需迴轉測量。
- 精確度0.005m/m。
- 附2枚UM5#, 1.5V鹼性乾電池。(20L,32L)
- (32/20LB,20S附1枚UM5#, 12V鹼性乾電池)

! 請注意/光電式尋邊器不適合迴轉使用
Notice to use of optical edge finder, that is not suitably used for rotary.

單位/Unit:mm

訂購代碼 ORDER NO.	型號 TYPE	柄徑,D	長度,L	測頭,d	重量 G.W. WEIGHT kgs	包裝尺寸 L x W x H
08420120	SOE-20S	20Ø	120	10Ø	0.3	200 x 72 x 45
08420020	SOE-20L	20Ø	158	10Ø	0.36	200 x 72 x 45
08420021	SOE-20LB	20Ø	158	10Ø	0.36	200 x 72 x 45
08420032	SOE-32L	32Ø	158	10Ø	0.64	200 x 72 x 45
08420033	SOE-32LB	32Ø	158	10Ø	0.64	200 x 72 x 45

偏心式尋邊器

MECHANICAL EDGE FINDER

SME

型 MACHANICAL EDGE FINDER



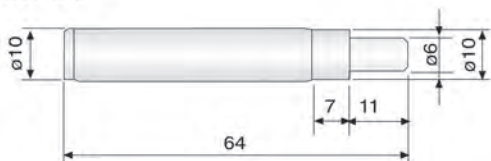
特點

- Ø10mm的直柄可安裝於切削夾頭或鑽夾頭上(參考圖1)
- 請以手指輕壓測定子的側邊,使其偏心0.5mm(參考圖2)
- 使其以400-600rpm的速度轉動。
- 如(圖2)所示使測定子與加工物的端面接觸,一點一點地碰觸移動,就會變成如(圖3)所示,測定子不再振動,宛如靜止的狀態接著,以更細微的進給來碰觸移動的話,測定子就會如(圖4)所示,開始朝一定的方向滑動。這個滑動起點就是所要尋求的基準位置。
- 加工物本身的端面位置,就是加上測定子半徑5mm的座標位置。

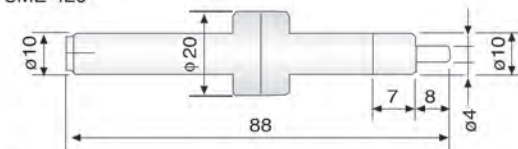
FEATURES

- Ø10mm straight shank can be installed directly on milling chuck or drilling chuck. (refer to Fig.1).
- Press slightly on edge of sensor unit with hands to keep eccentricity at 0.5mm (refer to Fig.2).
- Rotate with speed of 400-600 rpm.
- Make sensor unit contact to the end face of workpiece shown as Fig.2. Then, contact and move gradually, it is going to turn into Fig.3 and sensor unit keeps still. Furthermore, if fine feed is started, then sensor unit will move according to a specific direction. The start point of this movement is the basis position to look for.
- The position of end face of the workpiece is the coordinate position of sensor unit plus radius 5mm.

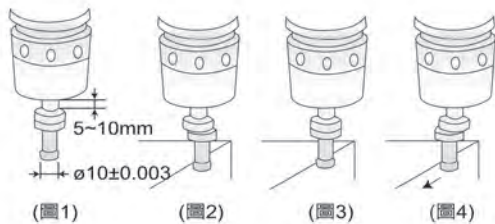
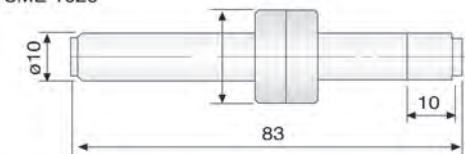
SME-610



SME-420



SME-1020



注意事項

- 請勿使用其彎曲或勉強拖拉。
- 勿使滑動面沾附異物飛塵。
- 使用時,轉速請勿超過600rpm。
- 不適合在橫式的機器上使用。

Cautions

- Do not use the bend part or to drag or pull with force.
- Never let impurities or foreign things stain on the slide face.
- While using, be sure the speed not over 600rpm
- Never apply it on machine of horizontal type.

Steel:Cr-Mo, Alloy Steel (鉻鉬鋼) HRC:58°

單位/Unit:mm

訂購代碼 ORDER NO.	型號 TYPE	重量 G.W. weight kgs	包裝尺寸 L x W x H
08400610	SME-610	0.04	95 x 26 x 26
08400420	SME-420	0.07	95 x 26 x 26
08401020	SME-1020	0.07	95 x 26 x 26

Material by Stainless Steel(不鏽鋼) HRC:60°

單位/Unit:mm

訂購代碼 ORDER NO.	型號 TYPE	重量 G.W. weight kgs	包裝尺寸 L x W x H
08410420	SME-420ST	0.07	95 x 26 x 26
08411020	SME-1020ST	0.07	95 x 26 x 26

TN型:具有不倒磁之特性,硬度HV 2500°

TN Type: The mep type is nonmagnetic HV 2500°

單位/Unit:mm

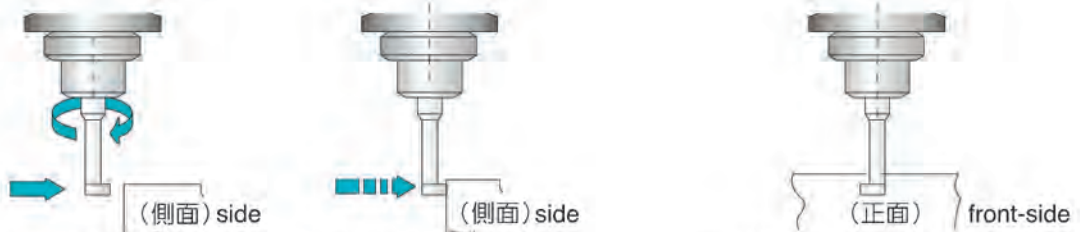
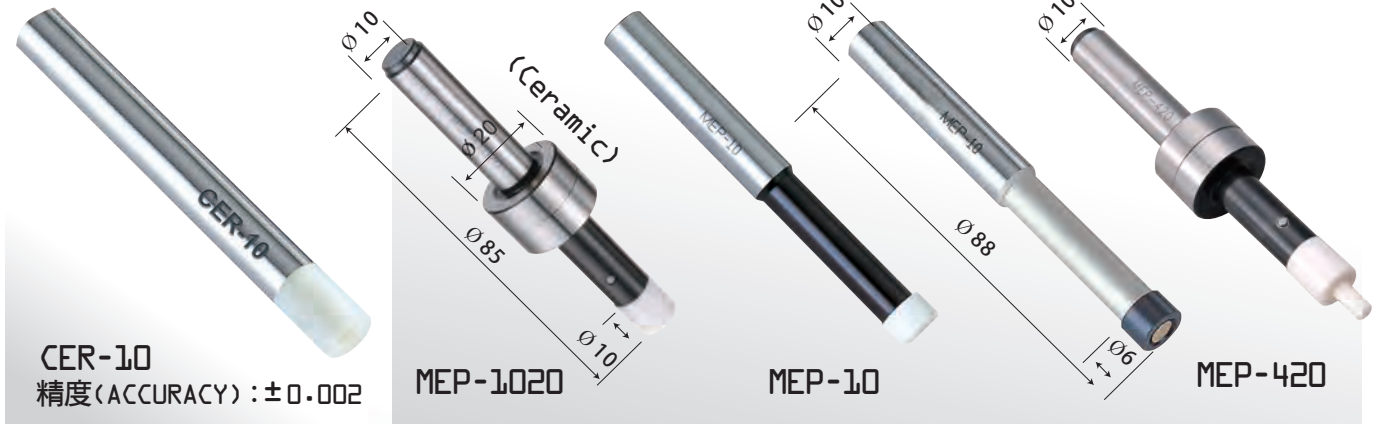
訂購代碼 ORDER NO.	型號 TYPE	重量 G.W. weight kgs	包裝尺寸 L x W x H
08401100	TN-10	0.08	120 x 45 x 25
08401410	TN-410	0.08	120 x 45 x 25

陶瓷尋邊器

CERAMIC EDGE FINDER

CER 型 EDGE FINDER(Ceramic)

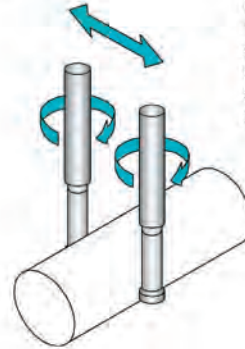
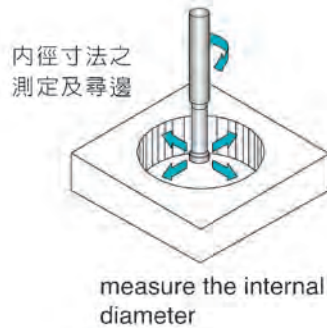
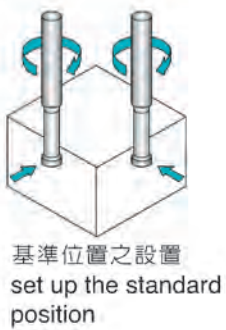
MEP 型 CERAMIC EDGE FINDER



(1) 先把巡邊器回轉後，慢慢靠近測定物。
Turn the Edge Sensor facing to workpiece, then approach to workpiece slowly.

(2) 測定端子的振動到停下來時徐徐移動出去。
Once the sensor touches the workpiece, the sensor block moves backwards.

(3) 再細微的傳出時，急速的偏心的時點，就是測定值。移送測定端子(10m/m)的半徑5m/m時主軸與加工物之端面就一致。
Workpiece position can be calculated by measuring the backward distance of the sensor block. Assuming the moving distance is 10 mm., the spindle center line is in 5 mm position. Move the sensor out of workpiece along with the workpiece edge.



※MEP 型：具有不導磁之特性，前端使用全陶瓷之材質

※MEP TYPE: The mep type is nonmagnetic, and the front tip wholly made of ceramic.

Ceramic [陶瓷]		HV:1350°		單位/Unit:mm
訂購代碼 ORDER NO.	型號 TYPE	重量 G.W. weight kgs		包裝尺寸 L x W x H
08420010	MEP-10	0.06kgs		120 x 45 x 25
訂購代碼 ORDER NO.	型號 TYPE	外徑 Shank Dia.	全長 Length	測定子 Probe Dia.
08420011	CER-10	10	84	Ø10 X 15L
08420012	MEP-1020	10	85	Ø10 X 10L
08420013	MEP-420	10/4		Ø4 X 10L

德製TSCHORN-3D探針

TSCHORN-3D Tester



- Attractive 質感
- Slim 精巧、輕量化
- Precise 精確
- Robust 堅實
- Economical 高性價比

Application:

If features a sleek and attractive design. Its precision and versatility allow quick and easy determination of workpiece zero points and lengths. The probing can be performed in all axis directions (X/Y/Z) with identical resolution. As soon as the pointer shows "0", the spindle axis stands precisely on the workpiece edge. The protection of the measuring unit is of topmost priority. For this purpose, large travel paths, limited by mechanical stops, have been integrated into the probing unit. The probing unit tip has a breaking point that is mounted near the top. If your 3D probes are damaged by the effect of an external force, a simple repair is economically possible.

用途

Tschorn 3D探測頭具有簡約、輕巧設計。其高精密度與多用途性，可快速拆裝，並且判讀工作原點與座標。各軸向(X/Y/Z)可共用一支探針，找尋水平與垂直方向之工作座標。當兩指針(長/短)均指出"0"時，即表示主軸中心線與工件量測邊對齊。安裝在3D探測頭的探針，若受到外力破壞，則探針會從斷裂點破裂，以保護3D探測頭本體，更換探針即可重新使用。

3D保護系統

3D-PROTECTION-SYSTEM



Extrem schlank
精巧輕量化



Made in Germany
全機德製



The 3D protection system is constructed in 4 levels :
3D保護系統由四個裝置構成

Level 1 - breaking point 1 (= bending the narrow probe tip)
裝置1 - 斷裂點1號(探針細頸因受外力較輕微撞擊導致彎曲)



Level 2 - breaking point 2 (= a fracture on the taper)
裝置2 - 斷裂點2號(探針粗頸因受外力重擊超過負荷導致斷裂)



Level 3 - mechanical limits
(= the probe mechanic's mech. limits in X/Y)
裝置3 - 機械極限(X軸/Y軸的機械極限)

Level 4 - mechanical limits
(= the probe mechanic's mech. limits in Z)
裝置4 - 機械極限(Z軸的機械極限)

Probe Type 探針類型



標準探針



長型探針

產品名稱 Description	長度 Length	直徑 Dia.
3D-Tester 3D探測頭	ca.118	Ø26
Probe tip standard 標準探針	27	Ø3
Probe tip long 長型探針	62	Ø6

* 技術資料內容變動，恕不另行通知。



Limit in X/Y



Limit in Z



元駿國際有限公司

總公司：40850台中市工業區34號40號

電話：886-4-2243-0852

傳真：886-4-2244-9236

E-mail：yuanjiun@ms49.hinet.net

網址：<http://www.lv-tool.com>

LV INTERNATIONAL CO., LTD

Headquarter：No.40,34th Road,Industrial Park,
Taichung, 40850, Taiwan

Tel：886-4-2243-0852

Fax：886-4-2244-9236

E-mail：yuanjiun@ms49.hinet.net

<http://www.lv-tool.com>